

Multifuncional HP Designjet T1100 MFP

Uma solução confiável para profissionais exigentes



Quer você esteja trabalhando com line art, mapas, imagens ou pôsteres, esta multifuncional HP o ajuda a copiar, digitalizar e imprimir todos os seus documentos de grandes formatos rapidamente, usando um único equipamento conveniente e integrado. E com as tintas HP Vivera, você obtém resultados de alta qualidade sempre.



Resultados superiores na reprodução, digitalização e impressão em cores e em preto

- **Digitalize qualquer documento e veja excelentes resultados com a tecnologia de digitalização de 3 câmeras CCD.** Com resolução de até 9600 dpi e precisão das linhas de 0,1%, você alcança um alto nível de detalhamento, assemelhando-se aos seus originais.
- **Copie qualquer coisa – de line art a mapas ou imagens complexos.** Veja cores com precisão impressionante – incluindo tons de preto e cinza – em diversas aplicações.
- **Impressões profissionais – As tintas HP Vivera com o conjunto de três tintas pretas produzem uma ampla gama de cores e detalhes finos.** Com a adição da tinta cinza ao conjunto de três tintas pretas, você obtém cores mais precisas, preto mais intenso e tons de cinza verdadeiramente neutros. Assim, as impressões têm preenchimentos mais suaves, mais profundidade e contrastes mais sutis.
- **Impressões de secagem rápida, resistentes a manchas – As tintas HP Vivera foram desenvolvidas junto com uma variedade de mídias originais HP.** As tintas HP Vivera oferecem excelente tempo de secagem, produzindo impressões com grande resistência a manchas em substratos de mídia originais HP.

Executa três funções em uma com rapidez e eficácia

- **Esta multifuncional HP digitaliza, copia e imprime seus projetos rapidamente, para você não perder tempo em seu trabalho.** Crie uma cópia tamanho A1 (D) até 4x mais rápido em comparação à multifuncional HP Designjet 815¹ e conte com ainda mais velocidade ao produzir muitas cópias dos seus documentos originais com alta qualidade.
- **Imprima e digitalize rapidamente – A alta velocidade de processamento agiliza o trabalho com arquivos pesados.** A multifuncional HP Designjet T1100 MFP vem de série com um sistema operacional incorporado e um rápido processador Intel® Pentium® 4. Além disso, com a arquitetura de processamento dentro da impressora e o disco rígido de 40 GB, os arquivos são processados na impressora e não na estação de trabalho, permitindo que você envie um arquivo de forma confiável à impressora e volte a trabalhar rapidamente.
- **Recursos avançados de reprodução simplificam as tarefas e expandem suas opções.** Use a opção de alinhamento automático para carregar e visualizar seu original, sem quaisquer distorções. Use a opção de aninhamento para economizar mídia e faça ampliações extragrandes facilmente com a opção de painéis. Você também pode executar digitalização em lote com nomeação automática e acompanhar suas impressões usando os recursos integrados de contabilização.

- **Controle as funções de impressão de maneira fácil e eficiente com o Job Center e o servidor Web incorporado da HP.** Controle o andamento e as prioridades dos seus trabalhos de impressão sem precisar ficar na frente da impressora. Com a impressão em lote, em vez de ficar abrindo cada arquivo e alterando suas configurações, arraste e solte o lote de arquivos no Job Center² e reimprima com facilidade. E se estiver copiando, não se preocupe em perder tempo; os trabalhos de reprodução têm prioridade sobre os de impressão.

Operação intuitiva e tranquila

- **A operação simples economiza tempo e custos de treinamento.** Mesmo usuários não-treinados podem dominar facilmente a operação e copiar, digitalizar e imprimir imediatamente documentos em grandes formatos usando a tela gráfica sensível ao toque e o software intuitivo.
- **Assuma um maior controle sobre seu resultado final.** A rápida visualização e ajustes avançados de qualidade da imagem e da cor não só asseguram que você obtenha a qualidade esperada em sua primeira cópia, mas também ajudam a melhorar a qualidade de originais danificados ou desgastados com uma opção de limpeza do fundo.
- **Aumente a produtividade com drivers preconfigurados e conectividade de rede, incluindo funcionalidade de digitalização para rede.** Esta multifuncional é totalmente compatível. Imprima com facilidade documentos digitalizados diretamente em praticamente qualquer impressora HP Designjet³. Os recursos internos de digitalização para rede promovem aumento da produtividade com menos etapas. Salve facilmente arquivos digitalizados em formatos PDF, TIFF, JPEG 2000 e DWF.
- **Mantenha e gerencie esta impressora e seus suprimentos com o HP Easy Printer Care.**

Solução de um único fabricante, conveniente e integrada

- **Solução conveniente de um único fabricante – desenvolvida em conjunto, para funcionar em conjunto.** A capacidade bidirecional entre a impressora e o scanner fornece inteligência integrada, permitindo que você obtenha informações básicas sobre o status da impressora e acesse a fila de impressão.
- **A solução multifuncional integrada economiza um valioso espaço físico no seu ambiente de trabalho.**

¹ Usando papel comum em modo máximo para um original em CAD colorido de 91,4 cm (36").

² Arquivos suportados pelo HP-GL/2, CALS/G4.

³ Totalmente compatível com os produtos HP Designjet das séries 500, 800, 1000, 4000, 4500, 5000, 5500, T610, T1100, Z2100, Z3100, Z6100.

Multifuncional HP Designjet T1100 MFP

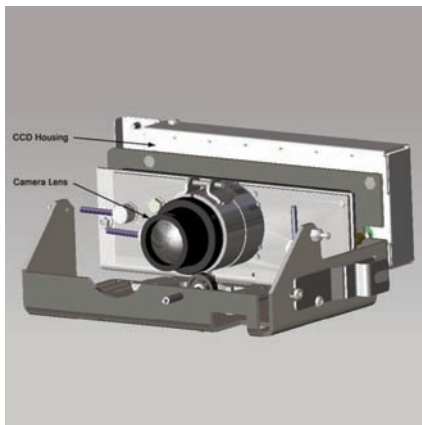
1. Velocidade de digitalização de 5 cm por segundo para originais em cores e 15 cm por segundo para originais monocromáticos (400 dpi turbo)
2. Impressão de documentos em tamanho A1 (D) em até 35 segundos por página
3. Tela de toque gráfica de 15" para operação simples e intuitiva
4. A rápida visualização possibilita maior controle sobre o resultado final
5. O gravador/leitor de DVD/CD salva arquivos diretamente em disco
6. Rápido processamento de imagem incorporado para excelente desempenho de reprodução e digitalização
7. O software intuitivo oferece facilidade de uso em digitalização, reprodução e impressão de rede
8. O design integrado do produto economiza espaço
9. Cesto de saída de impressão para trabalhos em lote de grande volume
10. Alta qualidade e velocidade de digitalização, excelente capacidade de digitalização tridimensional



vivera
HP INKS

Observação: Os acessórios e os modelos variam de acordo com o país e podem não estar disponíveis para todos os países.

- Cores precisas
- Pretos mais intensos
- Tons de cinza verdadeiramente neutros
- Suavidade no preenchimento
- Contrastes sutis, das cores mais vivas aos tons mais suaves



Tecnologia de digitalização de 3 câmeras CCD

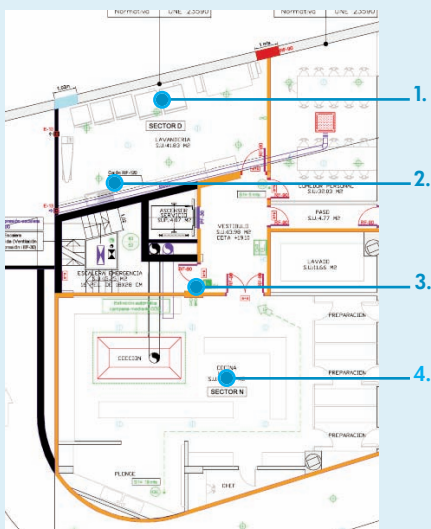
- Qualidade superior na digitalização: a tecnologia CCD colorida inclui 3 câmeras digitais com 4 matrizes com filtros RGB que separam os componentes coloridos e o filtro de preto e branco pancromático, a fim de assegurar qualidade superior na escala de cinza.
- Alta versatilidade de aplicação
- Melhores resultados com papel dobrado previamente
- Custos de manutenção mais baixos: tecnologia modular, muitas peças que o próprio cliente pode substituir
- Alta velocidade de digitalização, graças a poderosos recursos de iluminação e processamento
- Mais tolerância à poeira

Multifuncional HP Designjet T1100 MFP

Uma solução confiável para profissionais exigentes

Impressão

Obtenha impressões profissionais – ampla gama de cores e detalhes finos



1. Linhas uniformes
2. Tons de cinza neutros e preto mais intenso
3. Cores precisas
4. Texto nítido

Reprodução

Obtenha precisão impressionante com qualquer tipo de original

Configurações especialmente otimizadas para:

- CAD
- Mapas
- Brochuras (linhas e texto)
- Fotos



Melhor qualidade para documentos danificados, graças ao recurso de limpeza do plano de fundo

Digitalização

Digitalize para vários locais diferentes



CD/DVD

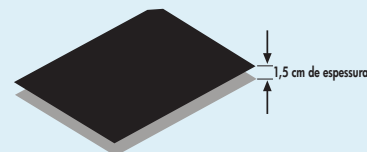


Scanner
Disco rígido



Rede

Digitalize originais de até 1,5 cm de espessura



Digitalize para vários formatos padrão de mercado



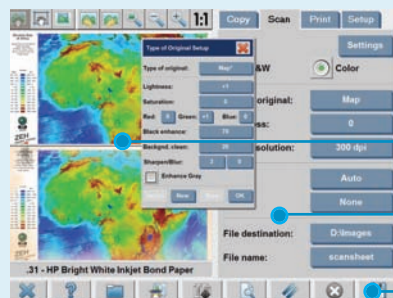
Software intuitivo



A rápida visualização com tela sensível ao toque possibilita maior controle sobre o resultado final

DEPOIS

ANTES



1. Janela Visualizar

2. Seção de controle

3. Barra de ferramentas

“A multifuncional HP Designjet T1100 MFP não só imprime e digitaliza com uma velocidade impressionante. Ela apresenta uma variedade de convenientes recursos para gerenciamento de trabalhos, como impressão em lote, gerenciamento de filas, digitalização para PDF e para a rede. Eles realmente economizam tempo e simplificam imensamente o nosso fluxo de trabalho.”

Multifuncional HP Designjet T1100 MFP

Especificações técnicas

Impressão	
Velocidade de impressão ⁴	Line art: 35 D/A1 por segundo em mídia comum em modo rápido de economia, 52 D/A1 por hora em mídia comum em modo rápido Imagens coloridas: 41 m ² /hora em mídia revestida em modo rápido, 2,8 m ² /hora em mídia brilhante em modo máximo
Resolução de impressão máxima	2400 x 1200 dpi otimizado
Margens	Rolo: 5 x 5 x 5 x 5 mm (sem borda em papel fotográfico) Folha: 5 x 16,75 x 5 x 5 mm
Tecnologia	Jato de tinta térmico HP
Cores do cartucho de impressão	Ciano, cinza, magenta, preto fosco, preto fotográfico, amarelo
Tipos de tinta	Tintas HP Vivera
Gota de tinta	6 pl (ciano, magenta, preto fotográfico, cinza), 9 pl (amarelo, preto fosco)
Tamanho do cartucho de tinta	69 ml (preto fotográfico, ciano, magenta, amarelo, cinza) 130 ml (preto fosco, preto fotográfico, ciano, magenta, amarelo, cinza)
Largura mínima da linha	0,0423 mm
Precisão de linhas	+/- 0,1% ⁵
Digitalização	
Velocidade de digitalização	Em cores (200 dpi/400 dpi turbo): 5 cm/s Preto e branco (200 dpi/400 dpi turbo): 15 cm/s
Scan/copy resolution	Modo avançado: 9600 x 9600 dpi com ajustes variáveis de resolução a partir de 50 dpi, em incrementos de 1 dpi Modo máximo: em cores e em preto e branco: 300 x 300 dpi Modo normal: em cores e em preto e branco: 200 x 200 dpi Modo rascunho: em cores e em preto e branco: 150 x 150 dpi
Largura máxima da mídia	106,7 cm
Espessura máxima de digitalização	1,5 cm
Precisão de linhas	+/- 0,3 % (eixo Y), +/- 0,1% (eixo X)
Reprodução	
Redução/ampliação	de 1 a 10.000%
Quantidade máxima de cópias	1.000 cópias
Configurações da copiadora	Tipo de original, visualização de corte e alinhamento da imagem, iluminação, saturação e controles RGB, definição/desfoque, cópia espelho, ampliação/redução, painéis, lado a lado, aninhamento, contabilização, lote
Manuseio da mídia	
	Impressora: alimentação por rolo e por folha, cortador automático Scanner: alimentação por folha
Tipos de mídia	
Integrado	Impressora: papel bond e coated (bond, coated, coated de alta gramatura, coated de altíssima gramatura, fosco de altíssima gramatura plus, colorido), papel fotográfico (acetinado, alto brilho, semi-brilho, fosco), papel técnico (vegetal natural, bond translúcido, vegetal), filme (transparente, fosco, poliéster), iluminação traseira e auto-adesivo (filme plástico de visualização dupla, papel para ambientes internos, polipropileno, vinil) Scanner: papel não-abrasivo, vegetal, mylar, sépia, plantas, filme plástico, laminado plástico, espuma, papelão. (Não usar compensado, placas de pedra, chapas de metal ou superfícies abrasivas, sujas, rústicas, queimadas, com bordas pontiagudas, com grampos de metal, transparências.)

⁴ Tempo de impressão mecânica.

⁵ +/- 0,1% do comprimento vetorial especificado ou +/- 0,1 mm (o que for maior) a 23° C, umidade relativa de 50 a 60%, em material de impressão E/AO em modo Excelente ou Normal com Filme Fosco HP.

Condições do ambiente	
Temperatura em operação	De 5 a 40° C
Temperatura recomendada em operação	De 18 a 32° C
Temperatura em armazenagem	De -20 a 55° C
Umidade em operação	De 20 a 80% de umidade relativa
Acústica	
Pressão do som, em operação	55 dB(A)
Pressão do som, em espera	42 dB(A)
Potência do som, em operação	6,9 B(A)
Potência do som, em espera	5,8 B(A)
Consumo de energia	
Máximo	330 W
Economia de energia	44,4 W
Desligada	1,69 W
Requisitos de energia	Tensão de entrada (seleção automática): De 100 a 240 V (corrente alternada, +/- 10%), 50/60 Hz (+/- 3 Hz), 2 A no máx.
Certificação	
Segurança	Compatível com os requisitos ITE, incluindo CSA (EUA e Canadá), LVD e EN60950-1 (UE), GOST (Rússia), PSB (Singapura), CCC (China), IRAM (Argentina)
Emissões eletromagnéticas	Cumprimento de normas para produtos ITE de Classe A: Diretiva EMC (UE), regras do FCC (EUA), DoC (Canadá), ACA (Austrália), MoC (Nova Zelândia), CCC (China), VCCI (Japão); certificada como um produto de Classe A: MIC (Coreia), BSMI (Taiwan)
Condições ambientais	RoHS, WEEE
Modelos qualificados ENERGY STAR [®] ; consulte: http://www.hp.com/go/energystar	
Garantia	Garantia de um ano com atendimento no local no dia útil seguinte
Serviço e suporte	
Care Packs	UH467E Atendimento no local no dia seguinte, 3 anos UH468E Atendimento no local no dia seguinte, 4 anos UH469E Atendimento no local no dia seguinte, 5 anos UH476PE Pós-garantia, atendimento no local no dia útil seguinte, 1 ano H4518E Instalação em rede (Windows/Mac)



ENERGY STAR e o logotipo da ENERGY STAR são marcas registradas nos EUA.

Para obter mais informações, visite nosso site em www.designjet.hp.com

© Copyright 2007 Hewlett-Packard Development Company, L.P. As informações aqui contidas estão sujeitas a alterações sem prévio aviso. As únicas garantias para produtos e serviços HP estão discriminadas nas declarações de garantia que acompanham tais produtos e serviços. Nada neste documento deve ser interpretado como constituindo garantia adicional. A HP não se responsabiliza por erros técnicos ou de edição nem por omissões contidas neste documento. DC-0807-1583-P



Processamento e memória	
	Impressora: processador com tecnologia móvel Intel® Centrino® de 600 MHz, 256 MB de memória, disco rígido de 40 GB
	Scanner: processador Intel Pentium 4 de 2,8 GHz, 1 GB de memória, disco rígido de 40 GB
Conectividade	
Interfaces (padrão)	Impressora: uma porta RJ-45 Ethernet 10/100/1000BT, uma porta certificada USB 2.0 de alta velocidade, um slot EIO para acessórios Jetdirect Scanner: uma porta RJ-45 Ethernet 10/100BT, uma porta certificada USB 2.0 de alta velocidade, uma porta FireWire
Linguagens de impressão	Adobe® PostScript® 3™, Adobe PDF 1.6, HP-GL2/RTL, CALS/G4, TIFF, JPEG, HP PCL 3 GUI
Drivers (inclusos)	Drivers HP-GL/2, HP-RTL para Windows; drivers PS para Windows; driver do Windows otimizado para AutoCAD 2000 e superior; suporte a ambientes Citrix MetaFrame; driver PS para Mac OS X
Dimensões (L x P x A)	
Multifuncional	190 x 100 x 160 cm
Na embalagem	197 x 79 x 145 cm
Peso	
Multifuncional	202,5 kg
Na embalagem	269,5 kg
Conteúdo da embalagem	
	Impressora, cabeças de impressão (3 de 2 cores), cartuchos de tinta (6 de 130 ml), base de 111,7 cm (44"), bandeja traseira de 111,7 cm (44"), kit adaptador de 7,6 cm (3") para eixo, guia de referência rápida, pôster de instalação, documento legal, DVD de documentação e drivers, CD Autodesk Design Review, guia de atendimento ao cliente, cabo Ethernet, cabo de força da impressora, scanner, base do scanner, PC do painel, folha de calibragem, tampa plástica antipoeira, folha transparente de proteção para A2, DVD de recuperação do sistema, teclado, kit de manutenção, kit de montagem, cabo USB, cabo FireWire, cabo de força do scanner

Informações para pedidos

Produto

Q6713A Multifuncional HP Designjet T1100 MFP

Acessórios

Q6709A Eixo de 111,7 cm (44") HP Designjet Tx100/Tx10
J7934G Servidor de impressão Fast Ethernet HP Jetdirect 620n
J7997G Servidor de impressão Gigabit IPv6 HP Jetdirect 630n
J7961G Servidor de impressão IPv6/IPsec HP Jetdirect 635ns

Cabeças de impressão originais HP

C9380A HP 72 Cabeça de Impressão Cinza e Preto Fotográfico
C9383A HP 72 Cabeça de Impressão Magenta e Ciano
C9384A HP 72 Cabeça de Impressão Preto Fosco e Amarelo

Cartuchos originais HP com tintas HP Vivera

C9397A HP 72 Cartucho de Tinta Preto Fotográfico 69 ml
C9398A HP 72 Cartucho de Tinta Ciano 69 ml
C9399A HP 72 Cartucho de Tinta Magenta 69 ml
C9400A HP 72 Cartucho de Tinta Amarelo 69 ml
C9401A HP 72 Cartucho de Tinta Cinza 69 ml
C9403A HP 72 Cartucho de Tinta Preto Mate 130 ml
C9370A HP 72 Cartucho de Tinta Preto Fotográfico 130 ml
C9371A HP 72 Cartucho de Tinta Ciano 130 ml
C9372A HP 72 Cartucho de Tinta Magenta 130 ml
C9373A HP 72 Cartucho de Tinta Amarelo 130 ml
C9374A HP 72 Cartucho de Tinta Cinza 130 ml

Mídia original HP

C6030C Papel Coated Gramatura Extra HP, 91,4 cm x 30,5 m
Q1413A Papel Coated Gramatura Extra HP Universal, 91,4 cm x 30,5 m
C6019B Papel Coated HP, 61 cm x 45,7 m
C3868A Papel Vegetal HP, 91,4 cm x 45,7 m
Q1440A Papel Vegetal HP, 42 cm x 45,7 m
C3859A Papel Comum Translúcido HP, 91,4 cm x 45,7 m
C3861A Papel Manteiga HP, 91,4 cm x 45,7 m
C3875A Filme Transparente HP, 91,4 cm x 22,9 m
51642B Filme Mate HP, 91,4 cm x 39,7 m
Q8759A Papel Fotográfico Acetinado Profissional HP, 61 cm x 15,25 m
Q7920A Papel Fotográfico Acetinado HP Premium Plus, 61 cm x 15,25 m
Q1430A Papel Fotográfico HP Universal Alto-brilho (High-gloss), 152,4 cm x 30,5 m
C6778A Filme HP Colorlucen Backlit UV, 91,4 cm x 30,5 m
C6775A Vinil Adesivo HP Colorfast, 91,4 cm x 12,2 m
Q8834A Polipropileno Brilhante Adesivo HP, 91,4 cm x 22,9 m
Q8835A Polipropileno Brilhante Adesivo HP, 106,7 cm x 22,9 m

Entre em contato com o seu distribuidor autorizado HP ou escritório local HP para verificar a disponibilidade das mídias de impressão para a multifuncional HP Designjet T1100 MFP.

Observação: Os acessórios e os modelos variam de acordo com o país e podem não estar disponíveis para todos os países.