



produtivo



remoto

especificações técnicas



Sistema de impressão hp designjet 50ps impressoras térmicas em cores gráficas B+ inkjet

O sistema de impressão HP Designjet 50ps atende às demandas específicas de companhias de pré-impressão, empresas de reprodução e de impressoras para provas precisas de cores; tudo isso a um preço acessível. Esta solução completa de impressão, com tecnologia licenciada pela Heidelberg®, fornece reproduções coloridas precisas que emulam impressões de prensas offset.

provas remotas

- Redução do ciclo de aprovação de provas para poucas horas: envie arquivos com todas as informações de conteúdo, perfis de cores e configurações de impressão para um local remoto com a precisão de cores da solução de prova remota HP Designjet 50ps

precisão de cores

- Reprodução profissional de provas em cores precisas: o avançado sistema de calibragem de cores de loop fechado fornece reprodução superior ou em cores a partir de qualquer arquivo digital
- Máximo de acerto de cores: HP RIP com tecnologia licenciada da Heidelberg especialmente projetado para atender às exigências de fluxo de trabalho do ambiente de pré-impressão
- Impressão com ampla variedade de cores: reproduza cores vivas, com impressão de até 2.400 x 1.200 dpi em papel fotográfico HP Premium, usando o sistema com 6 tintas e gota de tinta de 4 pl (o reduzido tamanho da gota de tinta mantém os detalhes finos e as transições de tons suaves)
- Acerte sempre as cores de materiais impressos: o sistema PANTONE® *Calibration™ automático, a emulação de impressão offset (Euroscale, SWOP, DIC e TOYO) e perfis ICC para Macintosh® e Windows® fornecem controle de acerto de cores em cada parada da impressão rápida de seu fluxo de trabalho

impressão rápida

- Diminua a espera para impressões: a HP Designjet 50ps desenvolve velocidades de impressão de 4 mpp, para uma prova brilhante tamanho grande, no modo otimizado
- Provas de impressão de alta qualidade: fornece provas de totalmente vazadas de 330 x 482 mm (13" x 19") – tamanho grande – sobre as novas mídias de prova HP brilhante, semibrilhante e fosca
- Redução da intervenção do usuário: o sistema modular de 6 tintas possui quatro cartuchos de 69 ml (CMYK) e dois de 28 ml (cm), que ajudam a minimizar o tempo de paralisação da impressora, reduzindo o custo individual por impressão e da tinta

Todos os sistemas de impressão e geração de imagens da HP ajudam a criar facilmente documentos profissionais. As impressoras, suprimentos e acessórios são projetados especificamente para funcionar em conjunto. Os sistemas de impressão – do tamanho certo, personalizados e com baixo custo – foram feitos sob medida para as suas necessidades empresariais.

hp designjet 50ps



características

- 16 MB de RAM
- Resolução de 2.400 x 1.200 dpi com uso do papel fotográfico HP Premium
- RIP de pré-impressão HP com integração do fluxo de trabalho da Heidelberg
- Impressora com 6 cores (CMYKcm) com cartuchos de tinta separados
- Sensor de cor interno para exatidão superior de cores
- PANTONE® * automático e calibragem de cores de loop fechado
- Compatível com Apple® Color Sync™
- Conexões da impressora com IEEE 1284, USB e Centronics paralela
- Placa de rede HP Jetdirect 610n

garantia e supportpack hp

Receba um ano de garantia, incluindo suporte telefônico de segunda a sexta-feira, durante o horário comercial, e troca rápida na maioria dos países.

Com o HP Supportpack opcional, você pode estender a sua garantia para até 3 anos.

acessórios

- Unidade duplex automática opcional para recursos de garantia HP, para provas frente e verso

acerto de cores profissional

RIP avançado da Heidelberg

A HP Designjet 50ps é entregue com o software padrão HP RIP incluso. Projetado com tecnologia licenciada da Heidelberg, o HP RIP atende às suas exigências de especificações de fluxo de trabalho e fornece sempre uma cor perfeita.

○ HP RIP adiciona funcionalidades de pré-impressão, tais como marcas de registro, marcas de superfície, blocos de linhas, recortes para a página e escalas de cores. Outros recursos incluem a emulação de CMYK (SWOP, Euroscale, TOYO e DIC) e capacidade para adicionar novas emulações (novos perfis ICC), emulações RGB, editor de cores de ponto, até 12 separações de cores e uma administração avançada de filas.

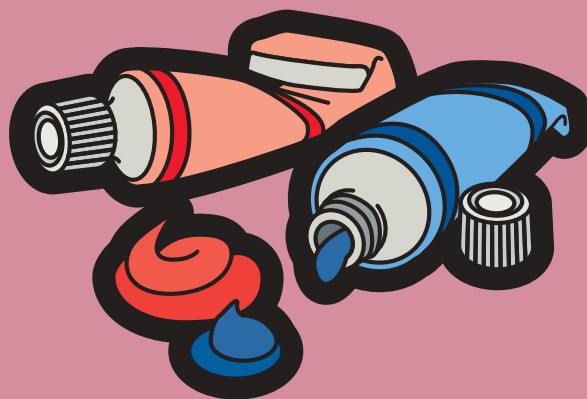
○ HP RIP suporta formatos de arquivos Adobe® PostScript® 3™, PDF, EPS, TIFF e TIFF/IT (P1), e opera a partir de um servidor Windows® NT e Windows 2000.

qualidade e facilidade com impressão em 6 cores

Você terá um melhor acabamento com grande variedade de cores usando o sistema de impressão HP Designjet 50ps. Reproduza cores vivas, com uma resolução de 2.400 x 1.200 dpi em papel fotográfico HP Premium, usando o sistema de 6 cores (CMYKcm) e gota de tinta de 4 pl. O reduzido tamanho da gota de tinta mantém detalhes finos e suaves transições de tonalidades para impressões em tons contínuos de alta qualidade. O sistema modular de tinta é composto por 6 cartuchos individuais que reduzem a intervenção do usuário, diminuindo o custo individual por impressão e o da própria tinta.

interligação em rede e conectividade

A placa de rede HP Jetdirect 610n inclusa atende às necessidades de seu fluxo de trabalho de pré-impressão. A conexão utiliza interfaces padrão com a porta USB ou com a porta paralela Centronics. A placa de rede suporta protocolos TCP/IP e EtherTalk para os aplicativos de administração da impressora.



economize tempo com provas remotas

Projetada para ser econômica e eficiente, a HP Designjet 50ps é ideal para apresentações aos seus clientes de provas de cores, direto da sua mesa.

Com ela, é possível emular a produção em offset imprimindo arquivos que combinam com a impressão final de sua impressora.

A HP Designjet 50ps é totalmente confiável para impressões remotas e tem a segurança do software de calibragem de cores em loop fechado e de provas remotas.

o tratamento flexível de mídias atende às suas necessidades

Uma variedade de recursos de tratamento de mídias significa poder imprimir qualquer trabalho, do tamanho cartão postal até 13" x 19" (tamanhos B+/A3+), reduzindo o tempo gasto para carregar tamanhos diferentes de mídias.

A HP Designjet 50ps vem acompanhada de uma bandeja de entrada para 150 folhas e outra para 250 folhas; suporte da bandeja de alimentação manual para até 10 folhas; bandeja traseira para alimentação de folhas manual/única e um suporte para bandeja de saída para 50 folhas.

A HP oferece grande variedade de acabamentos em mídias de prova de 13" x 19". Utilize o papel semibrilhante HP Proofing e o fosco HP Proofing para emulação em offset em provas de contato. Ainda é possível fazer provas de apresentação Premium com o papel brilhante HP Proofing.

máxima produtividade

A HP Designjet 50ps foi especialmente projetada para aumentar a sua produtividade geral.

- Diminua a espera por suas provas com impressões em até 4 mpp no modo otimizado
- Aumente a eficiência do seu fluxo de trabalho usando o HP RIP
- Reduza o tempo de paralisação da impressora e os custos de impressão com o sistema modular de 6 tintas
- Reduza o ciclo de aprovação das provas com a solução de provas remotas
- Acrescente uma unidade duplex automática opcional para RIP avançado de provas frente e verso, recomendada pela Heidelberg

especificações técnicas

hp designjet 50ps

Inkjet térmica em cores

4 mpp no modo melhor (tamanho B+)

16 MB RAM

Porta USB

Impressora com 6 cores: C, M, Y, K, Lc e Lm PANTONE®

*Conformidade certificada com Apple ColorSync

CD do software RIP

CD de Documentação do Usuário

resolução

impressão de 2.400 x 1.200 dpi em papel fotográfico HP Premium

tratamento do papel

Bandeja de entrada para 150 folhas; bandeja de entrada para 250 folhas; bandeja de alimentação manual para 10 folhas; bandeja manual traseira para uma folha; bandeja de saída para 50 folhas

Tamanho mínimo do papel: 3" x 5"

Tamanho máximo do papel: 13" x 19"

conectividade da rede

Redes suportadas: Novell® NetWare® 3.x, 4.x, 5.x, Microsoft Windows 95, 98, NT 4.0, Me, 2000, Mac OS (EtherTalk), Linux® (Web) e UNIX® (Web)

Porta paralela Centronics compatível com IEEE 1284 e porta USB, placa de rede HP Jetdirect 610n, TCP/IP, AppleTalk®; Ethernet 10/100Base-TX, 10Base 2; Adobe PostScript 3 com software HP RIP; Microsoft Windows 98, Me, NT 4.0, 2000; Mac 8.6 ou superior (Mac OS X no modo clássico); Drivers Office para Windows HP

HP RIP: emulação CMYK (SWOP, Euroscale, Toyo e DIC) e capacidade para acrescentar novas emulações (novos perfis ICC): emulações RGB; substituição automática do preto, capacidade para adicionar novas mídias; administração aprimorada de layout; tipos de arquivos Adobe PostScript 2 e 3, PDF, EPS, TIFF, JPEG e BMP; editor de cores de pontos; até 12 separações de cores; administração avançada de fila; ferramenta avançada de administração

faixas ambientais

Temperatura de operação: 15 °C a 30 °C

Temperatura de armazenamento: -40 °C a 70 °C

Umidade de operação: 20 a 80% UR sem condensação

especificações de energia

Fonte: 100 a 240 V (±10%) com ajuste automático

Frequência: 50 a 60 Hz, 3 A no máximo

consumo de energia

Imprimindo: 62 W, no máximo

acústica

Pressão: 62 dB (A), em trabalho de impressão

garantia

Um ano de garantia, incluindo suporte telefônico de segunda a sexta-feira durante o horário comercial, e troca rápida na maioria dos países. Alguns países podem ter métodos de prestação de suporte diferentes, dependendo da infra-estrutura local.

Com os HP Supportpacks, é possível estender a sua garantia para até 3 anos.

HP Designjet 50ps: disponibilidade de serviços para configuração de instalação e de rede

dimensões da impressora (l x p x a)

442,23 x 723,92 x 223,16 mm

dimensões da impressora com a bandeja para papel aberta (l x p x a)

542,23 x 723,92 x 223,16 mm

dimensões para embarque (l x p x a)

858 x 554 x 702 mm

peso da impressora

12,5 kg, segundo alimentador de folhas: 3 kg

peso de embarque

20 kg

certificação do produto (variação conforme a região)

Segurança: segue as exigências para os produtos ITE – UE: Diretiva de Baixa Tensão; EUA e Canadá: Certificado CSA para os EUA e o Canadá; México: NOM-1-NYCE; Argentina: IRAM; China: CCIB; Cingapura: PSB; Rússia: GOST; Polônia: PCBC; Coréia: KTL

Compatibilidade eletromagnética: segue as exigências para os produtos ITE Classe B (Classe A, quando estiver conectada a cabos LAN): Diretiva EU EMC; EUA: Normas da FCC; Canadá: DOC; Austrália: ACA; Nova Zelândia: MoC; China: CCIB; Japão: VCCI; Classe A para a Coréia: MIC; Taiwan: BSMI

especificações mínimas do sistema

PC: Processador Pentium Intel II, 4 GB de espaço disponível em disco rígido; unidade de CD-ROM; servidor Windows NT 4.0; 384 MB de RAM

Macintosh: Sistema G3 Apple Macintosh 8.6 ou superior (Mac OS X no modo clássico); 1 GB de espaço disponível em disco rígido; unidade de CD-ROM; 128 MB de RAM

especificações ideais do sistema

PC: Processador Pentium Intel III, 9 GB de espaço disponível em disco rígido; unidade de CD-ROM; servidor Windows 2000; 512 MB de RAM

Macintosh: G4 System 9 ou superior (Mac OS X no modo clássico); 2 GB de espaço disponível em disco rígido; unidade de CD-ROM; 256 MB de RAM

informações sobre pedidos

número	descrição
C7790C	Solução HP Designjet 50ps para o setor de pré-impressão

serviço e suporte (pode variar conforme a região)
H7708A/E 3 anos de HP Supportpack, substituição rápida
Isso deverá ser adquirido com a impressora HP Designjet em até 90 dias após a aquisição.

suprimentos e acessórios (pode variar conforme a região)
C7795A Unidade duplex automática

cabecas de impressão hp

C4813A	Amarela, tinta HP nº 11
C5019A	Preta, tinta HP nº 84
C4812A	Magenta, tinta HP nº 11
C4811A	Cian, tinta HP nº 11
C5012A	Magenta clara, tinta HP nº 84
C5020A	Cian claro, tinta HP nº 84

cartuchos de tinta hp

C4913A	Amarela, tinta HP nº 82
C5016A	Preta, tinta HP nº 84
C4837A	Magenta, tinta HP nº 11
C4836A	Cian, tinta HP nº 11
C5018A	Magenta clara, tinta HP nº 84
C5017A	Cian claro, tinta HP nº 84

papel de provas hp

C7886A	Brilhante, 50 folhas, B+/A3+
C7884A	Semibrilhante, 50 folhas, B+/A3+
C7885A	Fosco, 100 folhas, B+/A3+

papel fotográfico hp colorfast

C7013A	20 folhas, carta
C7014A	20 folhas, A4

papel inkjet hp premium

51634Y	200 folhas, carta
51634Z	200 folhas, A4
C1855A	100 folhas, ofício
C1856A	100 folhas, A3

papel para livretos e folhetos hp professional

C6955A	Fosco, 50 folhas, carta
C6956A	Fosco, 50 folhas, A4

papel revestido de alta gramatura hp premium

C1852A	50 folhas, carta
C1853A	50 folhas, A4

papel para livretos e folhetos hp professional

C6817A	Frente e verso, brilhante, 50 folhas, carta
C6818A	Frente e verso, brilhante, 50 folhas, A4
C6820A	Frente e verso, brilhante, 20 folhas, ofício
C6821A	Frente e verso, brilhante, 20 folhas, A3

papel fotográfico hp premium

C6039A	Brilhante, 15 folhas, carta
C6979A	Brilhante, 50 folhas, carta
C6040A	Brilhante, 15 folhas, A4
C6059A	Brilhante, 20 folhas, A3
C6058A	Brilhante, 20 folhas, ofício

papel fotográfico hp premium plus

C6831A	Brilhante, 20 folhas, carta
C6832A	Brilhante, 20 folhas, A4
C6950A	Fosco, 20 folhas, carta
C6951A	Fosco, 20 folhas, A4

papel branco brilhante hp inkjet

C1824A	500 folhas, carta
C5976A	200 folhas, carta
C1825A	500 folhas, A4
C5977A	200 folhas, A4
C1858A	200 folhas, A3

filme para transparências hp premium inkjet

C3835A	50 folhas, A4
--------	---------------

filme para transparências hp premium inkjet plus

C7028A	50 folhas, carta
--------	------------------

interface e cabos

C6518A	Cabo USB de 2 m
--------	-----------------

rede

J3110A	Servidor de impressão interno HP Jetdirect 610n, Ethernet (10Base-T)
J3111A	Servidor de impressão interno HP Jetdirect 610n, Ethernet (10Base-T, 10Base2) e LocalTalk
J4167A	Servidor de impressão interno HP Jetdirect 610n, Token Ring
J4169A	Servidor de impressão interno HP Jetdirect 610n, Ethernet/Fast Ethernet (10/100Base-TX)

Microsoft



ENERGY STAR é uma marca registrada nos Estados Unidos pela Agência de Proteção Ambiental dos Estados Unidos.

consulte o centro de informações e suporte hp:

grande São Paulo (11) 3747 7799

demais localidades 0800 15 77 51

fax (11) 3747 7765

email: hpbrasil@hp.com

www.hp.com.br

Todas as marcas mencionadas são registradas por suas respectivas empresas.

As informações técnicas contidas neste documento estão sujeitas a alteração sem prévio aviso.

© Copyright Hewlett-Packard Company 2001. Todos os direitos reservados. É proibido reproduzir, adaptar ou traduzir total ou parcialmente este documento sem autorização prévia por escrito.

Impresso no Brasil

JANEIRO 2002 - 5980-6917PTL